

# AGRUPAMENTO DE ESCOLAS GIL EANES

Escola voltada para o  
desenvolvimento de  
competências



**CICLO DE DEBATES  
OBVIE 2021**

**Paula Couto**  
Diretora do Agrupamento de Escolas Gil Eanes, Lagos

**Paulo Soares**  
Coordenador do Plano de Inovação do Agrupamento de  
Escolas Gil Eanes, Lagos

## 7 Escolas

2 EB1 com JI

3 EB 1

1 EB 2,3

1 ES

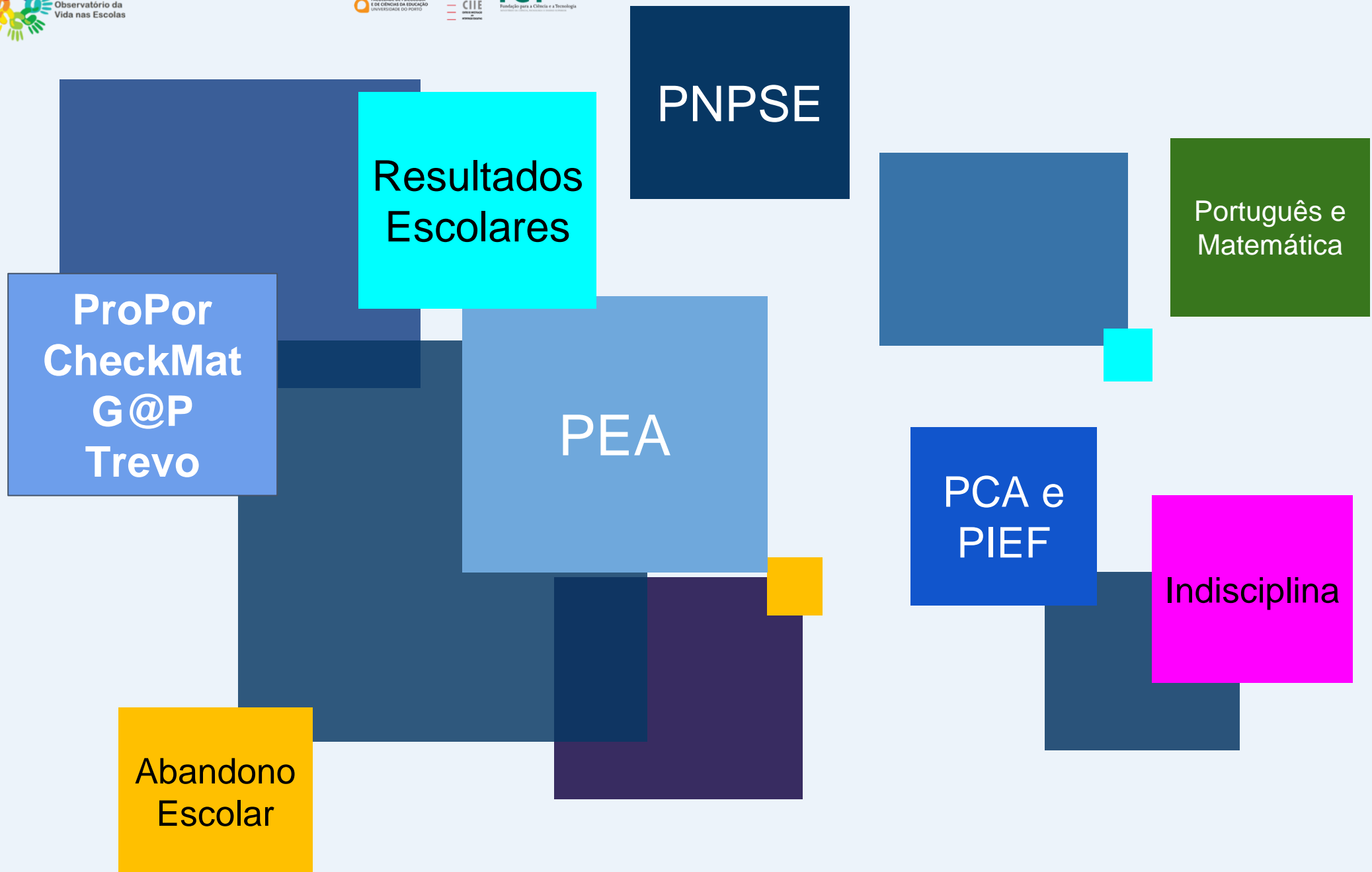
2036 alunos

219 docentes

6 Técnicos (3 Psicólogos, 2  
Terapeutas e 1 Educador Social)

119 Assistentes Técnicos  
e Operacionais





Proficiência

Experiências  
Propostas  
por  
professores

Autonomia

Classificações  
vs  
Aprendizagens

Artes

Criatividade,  
Resolução de  
Problemas,  
Espírito Crítico

Ansiedade(s)

Trabalho  
Colaborativo e  
Interdisciplinar



**Mas ainda não dava para  
todos...**





# INCLUSÃO



**Olhem para trás,  
vejam como trabalha  
o pré-escolar e o 1º  
ciclo**







# Arrumar a casa...



## Necessidades

melhorar as aprendizagens dos alunos - reforço nas áreas de Português e Matemática nos 1º e 2º anos do 1º Ciclo

promover uma cultura de trabalho colaborativo e interdisciplinar

implementar uma mecânica de avaliação formativa sustentada, que privilegie a aprendizagem em detrimento da simples classificação

fomentar a inclusão, valorizar e potenciar a diversidade

## Compromissos

Dotar os alunos de competências nas áreas previstas no PA: Informação e Comunicação, Raciocínio e resolução de problemas, Linguagens e textos, Pensamento Crítico e pensamento criativo

Proporcionar aos alunos experiências de aprendizagem diferenciadas e diversificadas

reflexão individual sobre o trabalho do próprio e dos outros

curiosidade científica e experimentação

comunicação de saberes de áreas diferentes e manipulação dos saberes individuais

desenvolvimento da fruição e produção cultural e artística



**...para chegar a todos  
e a cada um.**



# Medidas

**Organização semestral do ano letivo e calendarização de pausas letivas**

**Reestruturação da Matriz Curricular**

**Renovação das dinâmicas didáticas e valorização da área artística**

5 pausas letivas em vez de 3

Reportes de avaliação não coincidentes com os finais de período (exceto o último)

Concentração de tempos de algumas disciplinas em menor número de anos

Criação/ Reestruturação das disciplinas de Opção Artística

Cidadania e Desenvolvimento associada às disciplinas de EV e ET

Semanas de trabalho interdisciplinar

Área Artística transdisciplinar (+PNA)

Equipas Pedagógicas de ano (todo o ensino básico)



# OBSTÁCULOS Calculados

Resistência  
de  
Professores  
e EE

Reuniões com  
EE e diretora e  
DT  
Reuniões com  
todos os  
profs/equipa

FORMAÇÃO

Definição de  
um Plano de  
Formação  
Intencional  
para o AEGE

## FORMAS de SUPERACÃO

TEMPO

1 tempo  
letivo para  
reuniões de  
EP



“O projeto anterior dava para muitos; este projeto dá para todos.”



# EQUIPAS PEDAGÓGICAS



**uma estratégia de organização**



# Surgiu a oportunidade!







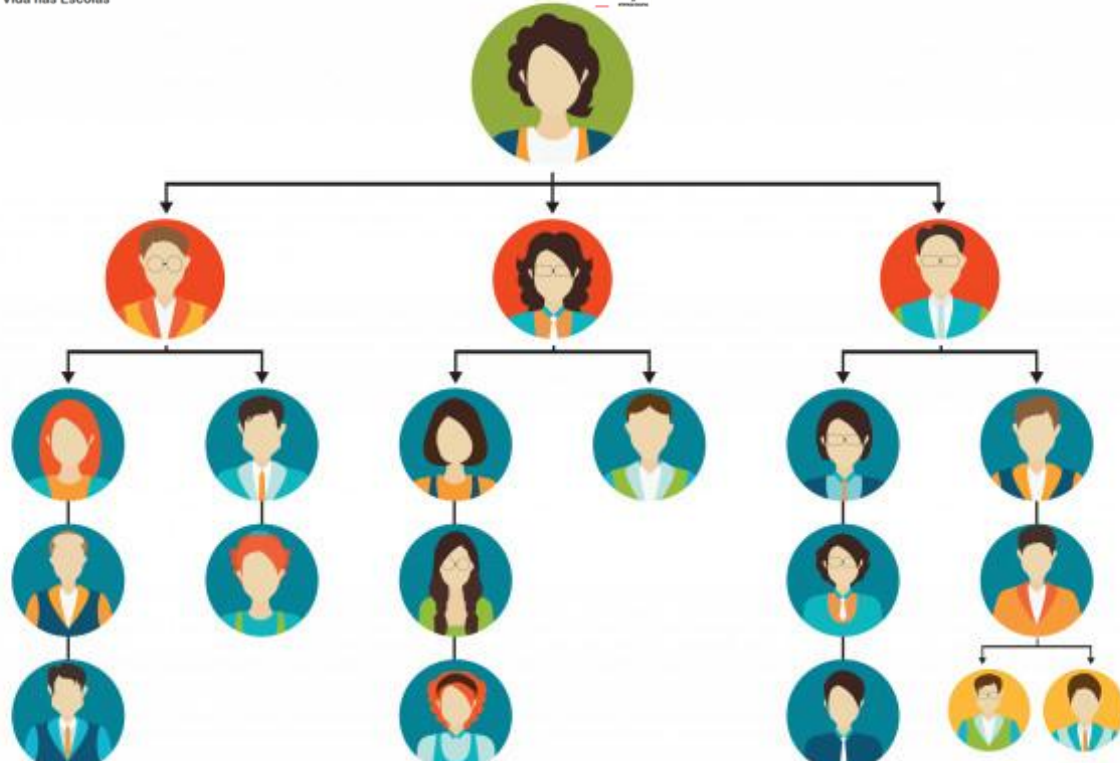


**Equipas  
Pedagógicas  
de ano**

**1º Ciclo**

**2º e 3º Ciclos**





# Organização e Estrutura Hierárquica

1º ano

## Task Force

- Diretora e órgão de gestão
- Coordenadores de Equipas Pedagógicas

2º ano

- Diretora e órgão de gestão
- Coordenador do Plano de Inovação
- Coordenadores de Equipas Pedagógicas



# Constituição das Equipas Pedagógicas de ano

Todos os docentes que  
lecionam o mesmo ano;

1 coordenador de equipa  
pedagógica

Professores de educação  
especial

Psicólogo ou outros  
(quando a sua presença é  
solicitada)



## Funcionamento:

1 tempo letivo semanal para reunião (do crédito de escola ou do artº 79º)

Manutenção da identidade dos CT

Manutenção da figura do DT e das suas funções



# E agora?



O  
que se  
descobriu  
que  
tinha  
de ser  
feito

- Organizar a estratégia pedagógica de cada CT, com base em diagnóstico;
- Orientar para a articulação curricular;
- Planificar a intervenção nas turmas;
- Produzir documentos que sejam referenciais comuns para todos (organização e planificação, ação na sala de aula, avaliação);
- Gerir casos particulares de alunos e situações de cada conselho de turma;
- Orientar os DT;
- Criar tempos de diálogo entre os docentes de cada turma.







**Dai-nos de novo o Astrolábio e o Quadrante  
Velas ao vento venha a partida  
Há sempre um Bojador perto e distante  
Nosso destino é navegar para diante  
Dobrar o Cabo dobrar a vida  
Dai-nos de novo a rosa e o compasso  
A carta a bússola o roteiro a esfera  
Algures dentro de nós há outro espaço  
Chegaremos ainda a outro lado  
Lá onde só se espera  
O inesperado.**

**Manuel Alegre**



Para que cada um  
dos nossos alunos  
possa saber sonhar,  
ser criativo e ter os  
meios para chegar  
mais além!



*Copyright © Rolf Dahlström*





**OBRIGADA**